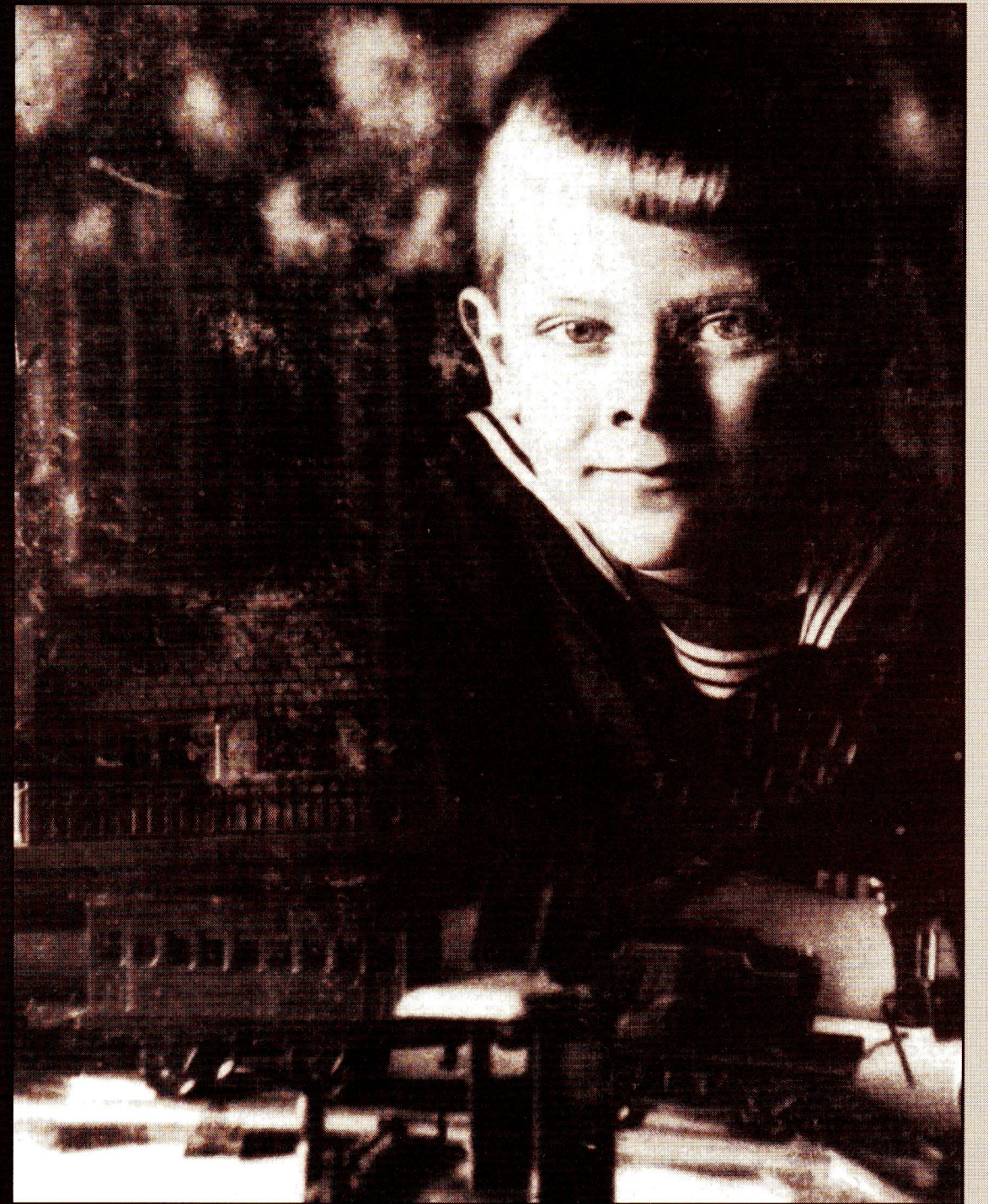


Kindheit in | 1900 bis St. Georg | 1950

Zwischen Hinterhof- idylle



1900

1950



und Trümmer- landschaft

Ausstellungseröffnung

**Freitag, 15. Oktober 1993
18 Uhr**

Koppel 32 • Hamburg

Öffnungszeiten

**16. Oktober bis
14. November 1993
täglich 17-19 Uhr**